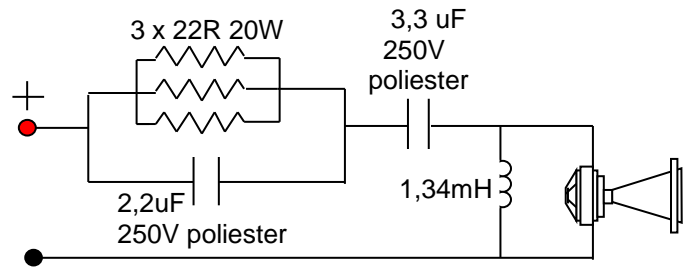


- 01 - KD 505 Mh
- 02 - K 10-115 FR ou K 10-134 s/t ou K 10-169 MB

Sugestão de divisor de frequência 1 via segunda ordem para o driver mid hig kd 505



Usar compensado naval ou MDF de 15 mm de espessura.

Caixa acústica de 10" com driver mid high, trapezoidal duas vias do tipo bass reflex.

Com a utilização do k 10-169 mb a caixa é indicada p/ utilização acima de 300 Hz em sistemas vivos de duas vias (COM CAIXA DE GRAVE)

KEYBASS	DATA	-	05 - 01 - 2000
MODELO	-	K 2V10 dupla	
MEDIDAS	- mm	VB = 2x 27 litros	s/ escala

